



**INGENIERÍA DE CONSTRUCCIÓN
Y MANTENIMIENTO S.A.C.**

NUESTRO MEJOR TRABAJO

CONSTRUIR CONFIANZA



NUESTRA EXPERIENCIA SU MEJOR GARANTIA

Somos una empresa dedicada a la ejecución de Obras Mecánicas, Civiles, Eléctricas y servicios integrados de la Construcción, tanto en el ámbito de la edificación como en infraestructuras.

Nuestra empresa opera en el sector de hidrocarburos como: Refinerías de Petróleo, Terminales de Ventas de combustible, Plantas envasadoras de GLP, como también Plantas generadoras de energía y Planta de tratamiento de agua potable y otros.

Abordamos eficazmente estas líneas de negocio, gracias a nuestra capacidad de gestión e integración de los conocimientos adquiridos a través de la experiencia, información y formación. Nuestro objetivo es aportar el máximo valor añadido a nuestros clientes.

TRABAJAMOS CON ALTOS ESTANDARES DE CALIDAD, SEGURIDAD Y MEDIO AMBIENTE

Nuestra empresa tiene implementado un Sistema de Gestión Integrado de Calidad, Seguridad y Medio Ambiente conforme a las normas ISO 9001, ISO 14000 y OSHAS 18000.

Además contamos con las siguientes acreditaciones y registros.

- ❖ **SGS del Perú S.A.**
Homologación en "Ejecución de obras metalmeccánicas"
- ❖ **Registro Nacional de Proveedores OSCE**
Ejecutor de Obras





POLITICA DE CALIDAD, SEGURIDAD, MEDIO AMBIENTE Y SALUD OCUPACIONAL Y ANTISOBORNO (SGI)

Ingeniería de Construcción y Mantenimiento SAC, empresa dedicada a la prestación de servicios de Construcción, Fabricación, Montaje de Red de tuberías, Estructuras metálicas y Mantenimiento Industrial de tanques de almacenamiento asume el compromiso de desarrollar sus actividades implementando su sistema de gestión integrado basado en la norma ISO 9001:2015, ISO 14001:2015, ISO 45001:2018, ISO 37001:2016 y en la ley N° 29783, en beneficio de sus clientes, accionistas, colaboradores, proveedores y demás partes interesadas.

Para lograr sus propósitos ICMSAC se compromete en:

- **Satisfacción de nuestro clientes y partes interesadas:** Desarrollar nuestros servicios con los más altos estándares de calidad, seguridad, salud en el trabajo, cuidado del medio ambiente, para satisfacer los requisitos y expectativas de nuestros clientes en plazos de ejecución, calidad del servicio, prevención en contaminación ambiental, protección y prevención de riesgos en materia de seguridad y salud ocupacional y cumplimiento de los requerimientos y expectativas de las partes interesadas.
- **Actitud innovadora y ética:** Promover una actitud innovadora de nuestros colaboradores a través de la potenciación de su desarrollo personal, técnico y profesional para así mantener el equipo concientizado, entrenado y calificado para mejorar la eficacia de los procesos del SGI y sensibilizar a nuestro personal para tener una cultura ética y transparente.
- **Mejora continua:** Promover la mejora continua del Sistema de Gestión Integrado en sus procesos y servicios que brinda; para alcanzar un alto nivel de desempeño, eficacia e integridad de la organización.
- **Cumplimiento de Normas Legales:** Garantizar el cumplimiento de las normativas legales aplicables y otros compromisos que la organización suscriba, relacionados con la Calidad, Medio Ambiente, Seguridad y Salud Ocupacional y antisoborno.
- **Protección de la SSO:** Velar por el bienestar físico y mental, con el fin de prevenir lesiones o daños a la salud que puedan afectar a nuestros trabajadores, clientes, comunidades y todas las personas que podrían resultar afectados por nuestras actividades brindando las condiciones seguras y saludables dando como resultado la eliminación de los peligros y la reducción de los riesgos.
- **Conservación de medio ambiente:** Prevenir la contaminación del medio ambiente y conservar los recursos naturales minimizando los impactos ambientales generados por nuestras operaciones.
- **Participación y consulta:** Garantizar la comunicación y consulta de nuestros colaboradores y sus representantes en el desarrollo y mejora de los sistemas de seguridad y salud en el trabajo y promover su participación.
- **Lucha contra el soborno y corrupción:** Prohibir cualquier intento de soborno en todas las modalidades que incluyen obtención de ventajas indebidas, la oferta, el suministro o la aceptación de regalos, atenciones, donaciones y beneficios similares, en cualquier nivel de la organización; las consecuencias de no cumplir con nuestra política Antisoborno serán sancionados de acuerdo con los criterios establecidos tanto al personal como terceros.
- **Promover el planteamiento de inquietudes de buena fe:** Promover la denuncia de actos o conductas sospechosas garantizando la confidencialidad, así como la protección de cualquier amenaza o represalia.

MISIÓN

Brindar servicios de ingeniería, construcción, montaje y mantenimiento de alta calidad basados en la seguridad y conservación del medio ambiente, a fin de satisfacer las necesidades de nuestros clientes y lograr relaciones rentables a largo plazo, con un equipo profesional altamente calificado y motivado.

VISIÓN

Afianzarnos como empresa líder en Ingeniería, Construcción, Montaje y Mantenimiento Industrial en el mercado nacional, líder en brindar servicios de calidad basado en el trabajo responsable.





ÁREAS DE ACTIVIDAD

METÁLMECANICO

- Construcción, fabricación y montaje - tipo industrial (Tanques de almacenamiento, tuberías y otros).
- Mantenimiento electromecánico industrial.
- Preparación de superficies y pintado industrial.
- Fabricación y montaje de estructuras metálicas en general.
- Montaje de Equipos Industriales.
- Instalación de oleoductos, gaseoductos y afines.



CIVIL

- Cimentación de losas, plataformas.
- Construcción de bases y monticulado para tanques.
- Movimiento de Tierras.
- Construcción de canalizaciones, cámaras subterráneas para agua, Telefonía y Eléctricas.
- Obras Hidráulicas (Reservorios, diques, canales).

ELÉCTRICO

- Redes eléctricas aéreas y subterráneas de alta y baja tensión.
- Instalación de Sistemas de Iluminación LED.



"Buscamos ser socios estrategicos de nuestros clientes

brindandoles un servicio de calidad"



NUESTRA EXPERIENCIA

LÍNEA DE TRANSFERENCIA DE AGUA DE PLANTA DE TRATAMIENTO A RESERVIORIOS

- Construcción de cámaras para válvulas.
- Ampliación de casetas de reservorios.
- Protección de líneas de agua con concreto en cruce de Río Chillón.



Consorcio "Impregilo COSAPI" / Distrito Carabayllo y Ancón - Lima

CONSTRUCCIÓN DE ZONA DE RECREACIÓN EN PLANTA DE TRATAMIENTO CHILLÓN

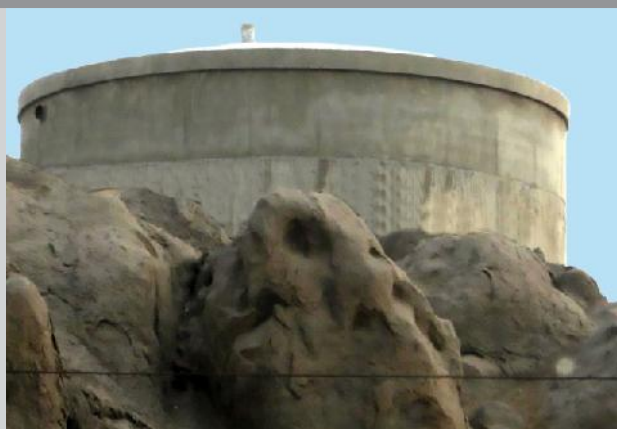
- Construcción de campo de fronton.
- Construcción de campo de fútbol con gras natural y tribunas.
- Construcción de servicios higiénicos.
- Adecuación de áreas verdes.



Consorcio Agua Azul / Carabayllo - Lima

CONSTRUCCIÓN DE RESERVIORIO PARA AGUA - DISTRITO DE SAN ANTONIO DE JICAMARCA

- Rotura de rocas para cimientos de reservorio.
- Construcción de reservorio de agua.
- Instalación de líneas de aducción.
- Construcción de caseta de válvulas.



Municipalidad de San Antonio de Jicamarca - Huarochiri

NUESTRA EXPERIENCIA

CONSTRUCCIÓN Y MONTAJE DEL NUEVO SISTEMA DE GLP



Planta de envasado Repsol Huancayo.

- Cimentación para tanque soterrado.
- Montaje de dos tanques horizontales de 15 000 galones.
- Construcción de monticulado para la cobertura de los tanques.
- Fabricación y montaje de líneas y equipos de GLP.
- Fabricación, montaje de estructura de techo metálico para cobertura de sistema de GLP.

MONTAJE MECÁNICO ELÉCTRICO DE SISTEMA DE ENVASADO DE GLP DE 10KG K1/K3



Planta de envasado Repsol Ventanilla

- Cimentación de losa de concreto.
- Montaje de carrusel de envasado de cilindros.
- Instalación de transportadores de doble cadena con unidad motriz.
- Instalación de maquina termoselladora de precintos.
- Instalación de maquina de tampografía.
- Instalación de tunel de secado.
- Instalación de lavadora de cilindros de 10Kg.
- Fabricación y montaje de linea de abastecimiento de GLP.
- Instalación del sistema electro neumático.

FABRICACIÓN Y MONTAJE DE SISTEMA CONTRA INCENDIO



Planta de envasado de GLP Repsol Huancayo y Tarapoto.

- Cimentación de bases de para tanque C.I.
- Fabricación y montaje de Tanque metálico vertical, capacidad de 345 m3 de agua.
- Fabricación de líneas para S.C.I. en acero al carbono y HDPE.
- Montaje de bomba jockey y motobomba.
- Construcción de cisterna para cabezal de pruebas C.I.
- Fabricación de manifold de cabezal de pruebas.
- Instalación de válvulas de diluvio.
- Instalación de tableros eléctricos e instrumentación.

NUESTRA EXPERIENCIA

CONSTRUCCIÓN DE PLATAFORMA DE ENVASADO DE GLP

- Movimiento de tierra.
- Cimentación de plataforma.
- Fabricación montaje de estructuras metálicas para techo.
- Instalación de cobertura metálica TR4.
- Instalación de luminarias industriales para zona clasificada.



Planta de envasado Repsol Piura, Chiclayo y Huancayo.

INSTALACIÓN DE SISTEMA DE ILUMINACIÓN EN PATIO DE MANIOBRAS

- Canalización y tendido de ductos eléctricos.
- Instalación de cables para alimentación de luminarias.
- Instalación de base de concreto para postes.
- Montaje de poste de concreto de 18 mtrs.
- Fabricación y montaje de corona metálica para luminarias.
- Instalación de luminarias led.



Planta de envasado Repsol Ventanilla.

CONSTRUCCIÓN DE PLANTA DE TRATAMIENTO DE AGUAS INDUSTRIALES PPAI - PVEN

- Construcción de cisterna y pozas de concreto para casetas de bombas.
- Impermeabilización de cisterna y pozas.
- Fabricación de estructura metálica para caseta.
- Fabricación de tapas metálicas para pozas.
- Pruebas de calidad y puesta en marcha.



Planta de envasado Repsol.

NUESTRA EXPERIENCIA

INSTALACIÓN DE SISTEMA DE PALETIZADO K1 / K3



Planta de envasado Repsol Ventanilla.

- Cimentación de losa de concreto.
- Montaje de torre de apilado y desapilado.
- Instalación de mesa elevadora de cilindros.
- Instalación de transportadores de doble cadena con unidad motriz.
- Instalación de sistema neumático.
- Instalación de sensores y sistema de control de paletizado.
- Instalación de tableros de control eléctrico y neumático.

MANTENIMIENTO INTEGRAL Y APOYO EN CERTIFICACIÓN DE TANQUE DE GLP



Planta Repsol Ventanilla, Trujillo, Tarapoto, Pucallpa.

- Desgasificado y apertura de tanque.
- Limpieza mecánica en interior de tanque.
- Modificación de boquillas.
- Montaje de tuberías y válvulas internas de GLP.
- Montaje de actuadores y línea neumática.
- Instalación de sensores de nivel y presión.
- Pruebas hidrostáticas.
- Inertizado y regasificado de tanque.

CONSTRUCCIÓN DE POLIDUCTO PARA LA NUEVA LÍNEA DE TRANSFERENCIA DE GLP Y C.I. PPAL - PVEN



Planta Repsol Ventanilla.

- Excavación de zanjas .
- Prefabricado y soldeo de tubería de acero al carbono y HDPE.
- Montaje de tuberías enterradas de acero al carbono y HDPE.
- Protección de tuberías de acero con cinta polyguard.
- Pruebas hidrostáticas.
- Puesta en marcha.

NUESTRA EXPERIENCIA

INSTALACIÓN DE SISTEMA ELECTRICO DE MEDIA TENSIÓN

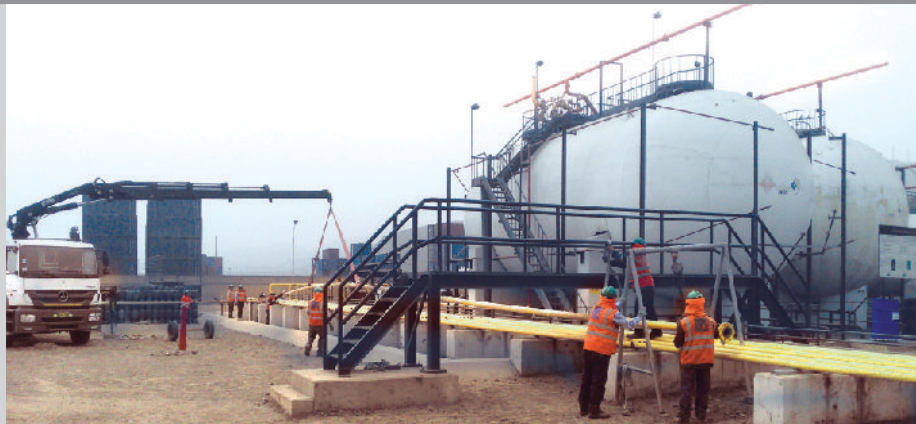
- Instalación de postes de concreto.
- Instalación de bancoductos.
- Construcción de pozos a tierra.
- Tendido de cable para media tensión.
- Montaje de transformador mixto de tensión y corriente trifásico.
- Instalación de interruptor de cierre automático tripolar (Recloser).
- Instalación de medidor electrónico trifásico.



Planta de envasado de GLP Repsol Trujillo.

INSTALACIÓN DE TUBERÍA DE INTERCONEXIÓN ENTRE DUCTO DE RELAPASA Y EL TANQUE BLIMPS

- Fabricación de líneas de GLP de Ø4".
- Montaje de válvulas bridadas.
- Fabricación y montaje de soportes.
- Pruebas de calidad.
- Puesta en marcha.



Planta de almacenamiento Solgas Ventanilla.

REEMPLAZO DE TRAMO DE TUBERÍA DE Ø12" DE LÍNEA SUBMARINA

- Fabricación de línea de GLP con tubería de acero al carbono de 12"Ø con protección de tubería de acero y concreto ignífugo.
- Enrocado en playa para contención de agua de mar.
- Corte y retiro de tubería de Ø12".
- Montaje de tubería prefabricado de Ø12" para línea de abastecimiento de GLP.
- Pruebas de calidad.
- Retiro de enrocado.



Terminal de almacenamiento Solgas Ventanilla.

NUESTRA EXPERIENCIA

REEMPLAZO DE NUEVA MOTOBOMBA C.I.



Planta de almacenamiento Solgas Ventanilla

- Cimentación de base para motobomba.
- Fabricación y montaje de líneas C.I. de Ø10", 12" y 14"
- Montaje de motobomba.
- Montaje de Turbina vertical.
- Instalaciones eléctricas.
- Instalaciones neumáticas.
- Pruebas de calidad y puesta en marcha.

INSTALACIÓN DE TUBERÍA DE INTERCONEXIÓN ENTRE DUCTO DE RELAPASA Y EL TANQUE BLIMPS 2da ETAPA



Planta de almacenamiento Solgas Ventanilla.

- Fabricación de líneas de GLP de Ø3" y 4".
- Montaje de válvulas bridadas.
- Fabricación y montaje de soportes.
- Pruebas de calidad.
- Puesta en marcha.

CONSTRUCCIÓN DE MONTICULADO PARA 02 TANQUES DE GLP DE 30 000 GL



Planta Caynarachi - Tarapoto / Solgas S.A.

- Desarrollo de ingeniería básica y de detalle.
- Acondicionamiento de terreno y relleno de excavación.
- Cimentación para tanque soterrado.
- Montaje de dos tanques horizontales de 30 000 galones.
- Construcción del monticulado de concreto para la cobertura de los tanques.
- Impermeabilización de muros y techo del monticulado de concreto.
- Fabricación y montaje de estructuras de techo metálico para protección de válvulas y escalera de acceso.
- Instalación de losa de concreto para equipos de GLP.

NUESTRA EXPERIENCIA

REPARACIÓN DE TANQUE DE GLP T-01

- Desarrollo de ingeniería de detalle para modificación de boquillas.
- Limpieza mecánica en interior de tanque.
- Modificación de boquillas.
- Reparación de plancha de tanque.
- Montaje de tuberías y válvulas internas de GLP.
- Montaje de línea neumática.
- Pruebas hidrostáticas.
- Inertizado y regasificado de tanque.



Planta de envasado Solgas Arequipa.

CONSTRUCCIÓN DE MURO CORTAFUEGO PARA PROTECCIÓN DE VÁLVULAS DE DILUVIO

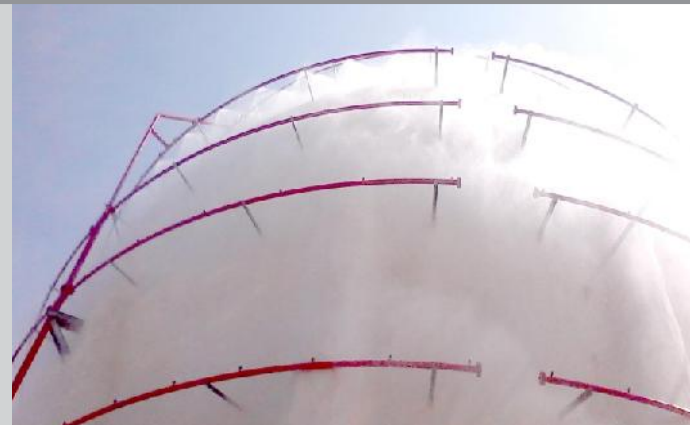
- Desarrollo de ingeniería de detalle.
- Movimiento de tierras.
- Construcción de muros con alta resistencia al impacto.
- Instalación de asfalto.
- Construcción de sardinel.
- Aplicación de recubrimiento ignífugo.



Planta de almacenamiento Solgas Ventanilla.

INSTALACIÓN DE ASPERORES DE CONTRA INCENDIO ESFERA DE GLP T8

- Fabricación de manifold para prueba.
- Montaje de conexión provisional para red C.I. de esfera T8.
- Prueba de caudal en red contra incendio.



Planta de almacenamiento Solgas Ventanilla.

NUESTRA EXPERIENCIA

MANTENIMIENTO INTEGRAL Y CERTIFICACIÓN DE 4 TANQUES DE GLP



Planta de almacenamiento Solgas Ventanilla

- Desarrollo de ingeniería de detalle para modificación de boquillas y reparación de plancha de tanque GLP.
- Montaje de válvulas y líneas de GLP.
- Reemplazo de escaleras y plataformas.
- Reemplazo de boquillas de GLP.
- Reparación de plancha de cuerpo de tanque GLP.
- Pruebas neumática, hidrostática y ensayos END.
- Limpieza de superficie con Water Jetting y recubrimiento con pintura epóxica.

INSTALACIÓN DE SISTEMAS DE ASPERORES EN TANQUES DE GLP



Planta de almacenamiento Solgas Ventanilla.

- Fabricación de líneas de SCI.
- Galvanizado en caliente y aplicación de pintura en líneas de C.I.
- Fabricación y montaje de soportes.
- Montaje de aspersores.
- Pruebas de funcionalidad y puesta en marcha.

LOSA DE CONCRETO EN ZONA DE TANQUES DE GLP



Planta de almacenamiento Solgas Ventanilla.

- Movimiento de tierras.
- Relleno y compactación con material de préstamo.
- Construcción de losa de concreto armado.
- Cimentación de canaleta de drenaje.
- Sello de juntas de dilatación.

PRINCIPALES CLIENTES

- ❖ Lima Gas S.A.
- ❖ Solgas S.A.
- ❖ Petroperú S.A.
- ❖ Molinos El Triunfo S.A
- ❖ Consorcio Agua Azul S.A
- ❖ Kosan Crisplant A/S





HACEMOS REALIDAD SUS OBJETIVOS

ICM SAC

Mz. L Lt. 19 Urb. San Elías – Los Olivos
Lima – Perú
T. (511) 528 9205
C. 962 972 474
hvegac@icmsac.com
www.icmsac.com

